

Illustrations and Works of Ryuji Fujieda

HOTCH POTCH

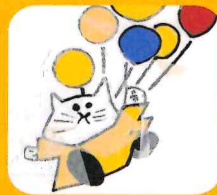
ハッチポッチ 藤枝リュウジの世界

開館時間：午前9時30分～午後5時
(最終入館は午後4時30分)

休館日：月曜日(5月4日、6月15日は開館)、
5月7日(木)、6月16日(火)

観覧料：一般1,250(1,000)円、大高生600(500)円、
中学生以下無料 ※()内は20名以上の
団体料金 ※6月13日(土)、14日(日)、15日(月)は
県民の日関連につき観覧料無料

＜お得なオンライン前売り券の購入はこちらから
前売り期間4月1日(水)午後1時～4月24日(金)午後11時59分
4月25日(土)午前0時から通常料金にて販売



主催：栃木県立美術館

協賛：アンデルセン

後援：朝日新聞宇都宮総局、宇都宮コミュニティFM「ミヤラジ」、
NHK宇都宮放送局、株式会社エフエム栃木、下野新聞社、
東京新聞宇都宮支局、株式会社とちぎテレビ、株式会社栃木放送、
毎日新聞宇都宮支局、読売新聞宇都宮支局

協力：藤枝リュウジデザイン室、NHKエデュケーショナル

企画制作：クレヴィス

4.25 sat. 2026 6.21 sun.

栃木県立美術館
Tochigi Prefectural Museum of Fine Arts

〒320-0043 栃木県宇都宮市桜4-2-7
Tel.028-621-3566 <https://www.art.pref.tochigi.lg.jp/>

イラストレーター&アートディレクターとして半世紀以上のキャリアを持ち、今なお精力的に制作を続ける藤枝リュウジ(1943-)。絵本、雑誌や本の装幀をはじめ、広告・テレビのアートディレクションなど、その活躍は多岐にわたります。1996年、アートディレクションを手がけたパペット番組「ハッチポッチステーション」がNHK教育テレビ(現・Eテレ)で放送開始。ポップで温かみのあるデザインは幅広い年代に親しまれ、その後「クインテット」「フックブックロー」「コレナンデ商会」と続く人気シリーズとなりました。また、1987年から毎年のように開催している、東京「HB Gallery」での個展は30回以上にのぼり、継続して新作イラストレーションを発表。藤枝リュウジの世界は広がり続けています。本展は、絵本や装幀、個展作品などのイラストレーション作品と、パペット番組をはじめとしたテレビ・広告などのアートディレクション作品から500点以上を紹介する、はじめての大規模展覧会です。嬉しいな音色が聞こえてくるような、藤枝リュウジの「ハッチポッチ」な世界を、ぜひお楽しみください。hotch potch
*ハッチポッチ=ごった煮

1.WORKS

藤枝さんの仕事

2.PUPPET SHOW

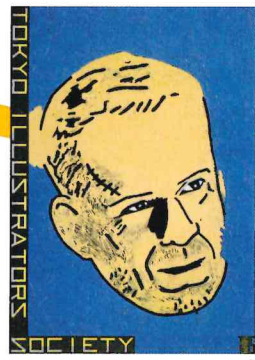
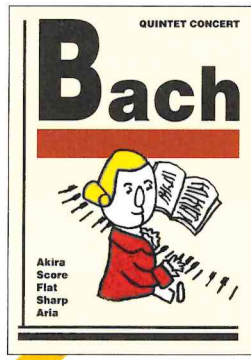
藤枝さんとこども番組

3.ILLUSTRATIONS

藤枝さんのイラストレーション



- a.「Speak Low」出品作品 2023 b.ジャーニー、ダイヤ、トランク(「ハッチポッチステーション」より) 2024 c.「収穫祭記念ポトルラベル」2010 ココ・ファーム・ファイナル d.「QUINTET CONCERT」Bach 番組セットポスター 2003 e.「第3回東京イラストレーターズ・ソサエティ展」出品作品 ポスター 1992 表面【青電車 左より】林家正蔵独演会「冬の正蔵」ポスター 2010 ねぎし事務所、「CATCH THE SUN」2015 原宿サン・アド、「ありんごりん」2004 教育画劇、「キュービーちゃん」のやさいばいだけでかくれんぼ! 2012 キュービー/フレイベル館、ボクニキミニ こどものための100冊 2021- 文化通信社 【赤電車 左より】「MS.DIA」番組セットポスター 1996、ジャーニー「ハッチポッチステーション」パペット、トランク(「ハッチポッチステーションカレンダー 2001」より) 【黄電車 左より】「MUPPET」出品作品 2020、「WHAT IS THIS?」出品作品 2017、「BOOK BOOK HOUR」出品作品 2011、「トッポさんの散歩道」出品作品 2018



Event

※A.C.Dのイベントのご参加には当日の企画展観覧券が必要です。
※事前予約は右記QRコードよりお進みください。▷▷▷



A. 藤枝さんとアキラさんのおはなし
5月30日(土) 午後4時~4時30分(開場3時30分)
会場: 当館集会室
話し手: 藤枝リュウジさん、宮川彬良さん
定員: 80名 ※オンラインによる事前申込
(申込多数の場合は抽選)
受付期間: 4月25日(土)午後9時
~5月17日(日)午後9時

費用: ①コンサート当日および前日までに本展入場済みの方: 参加費1,000円(小・中学生500円)
+本展観覧券(半券)の提示
②後日入場予定の方: 参加費1,000円(小・中学生500円)+本展観覧料金
*未就学児は無料 現金のみ

B. アリ & アキラ YOU GOTTA コンサート
5月30日(土) 午後6時~(1時間程度)(開場5時30分)
会場: 常設展示室
出演: 宮川彬良さん、宮川安利さん
内容: 「クインテット」のオリジナルソングをメインに、宮川親子が演奏します。
定員: 100名 ※オンラインによる事前申込
(申込多数の場合は抽選)
受付期間: 4月25日(土)午後9時
~5月17日(日)午後9時

C. 藤枝さんの絵本の読み聞かせ会
5月24日(日)、6月6日(土)
各日とも①午前10時~10時30分(開場9時50分)
②午後2時~2時30分(開場1時50分)
会場: 当館集会室 協力: 栃木子どもの本連絡会
定員: 20名程度 ※先着順、予約不要

D. 担当学芸員によるギャラリー・トーク
5月17日(日)、5月31日(日)
各日とも午後2時~(30分程度)
集合場所: 企画展示室入口 ※予約不要



[交通案内] ●電車・バス……○JR東京駅から東北新幹線にて約50分 ○JR宇都宮駅(西口6番・7番バス乗場)、東武宇都宮駅から「関東バス作新学院・駒生行き」にて「桜通十文字」バス停下車、徒歩5分 ●自家用車……○東北自動車道鹿沼ICから約10km、約20分。宇都宮ICから約10km、約20分 ○北関東自動車道壬生ICから約13km、約25分

同時開催 コレクション展I 新収蔵作品でつむぐ 栃木における近代南画 会期4月25日(土)~6月21日(日)

宇都宮美術館のご案内 ゴッホの跳ね橋と印象派の画家たち ヴァルラフ=リヒャルトツ美術館所蔵 会期4月19日(日)~6月21日(日) ※詳細は宇都宮美術館にお問い合わせください。TEL.028-643-0100

栃木県立美術館
Tochigi Prefectural Museum of Fine Arts