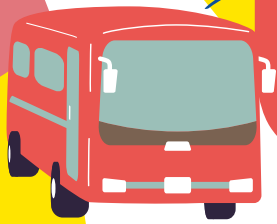


# くるくる

運行期間  
2025年5月3日(土)  
～5月6日(火)

Let's go!



# ミヤ来る

～北西部バス旅～

誰でも、  
無料で利用できる

エピソードGW



大谷資料館 ⇄ ろまんちっく村 ⇄ 若山農場の  
3か所を巡る **無料バス旅!**  
北西部エリアを満喫しよう!



大谷資料館



大谷石採掘に関する歴史と変遷をわかりやすく紹介し、あわせて採掘道具や運搬具などの資料も展示している。近隣にはカフェなど隣接し、一日楽しめちゃう♪



道の駅うつのみや  
ろまんちっく村



自然豊かな広大な敷地に、直売所やレストラン、温泉やプールに宿泊施設なども揃う滞在体験型の道の駅。各種体験や森遊び、ドッグラン利用など、過ごし方はさまざま。園内で醸造されるクラフトビールはお土産にもおすすめです。



若竹の杜  
若山農場



見渡す限りに続く圧巻の竹林を散策できる他、竹の器でお抹茶を飲んだり、竹工作を体験したり、ご家族全員で楽しめる観光農園。GW中は、毎晩8時まで開催されている幻想的な竹林ライトアップもおススメです!



TO BE CONTINUED... →

次回予告

2025  
summer

【北西部バス旅に関するお問い合わせ先】  
道の駅うつのみや  
ろまんちっく村「総合案内所」  
☎028-615-7730  
(受付時間 9:30～16:30)

# くるくる ミヤ来る

～北西部バス旅～

## MAP



2025.11.24 まで  
**ONE DAY  
PASS  
PORT**

詳しくはココ /



大谷地域の観光施設や飲食店、お土産をお得に楽しめるワンデイバスポートを発売中。「グリーンスローモビリティ」という電気自動車に乗って、大谷地域をガイド付きでのんびり散策できます。

**LET'S ENJOY OYA.**

大谷をもっと楽しむ。



大谷地域で降車した方に  
通常500円のワンデイバスポート  
(飲食店等のお得なクーポン +  
グリーンスローモビリティ乗車券)  
を特別プレゼント!



誰でも、無料で利用できる

# くるくる ミヤ来る

～北西部バス旅～



宇都宮市北西部地域で人気の観光スポットを結ぶ周遊バスが期間限定で登場!  
「道の駅うつのみや ろまんちっく村」と「大谷資料館」または「若山農場」を無料で運行します。周遊バスに乗って、いつもと違う景色を満喫しよう!

**【料金】どなたでも無料**

時刻表 (定員20名)

ろまんちっく村 ⇄ 大谷資料館

ろまんちっく村	大谷資料館	大谷資料館	ろまんちっく村
10:30	10:40	10:45	10:55
11:30	11:40	11:45	11:55
13:30	13:40	13:45	13:55
14:30	14:40	14:45	14:55
15:30	15:40	15:45	15:55
16:30	16:40	16:45	16:55

ろまんちっく村 ⇄ 若山農場

ろまんちっく村	若山農場	若山農場	ろまんちっく村
11:00	11:10	11:15	11:25
12:00	12:10	12:15	12:25
14:00	14:10	14:15	14:25
15:00	15:10	15:15	15:25
16:00	16:10	16:15	16:25
17:00	17:10	17:15	17:25

※道路の混雑状況により予定通り運行できない場合がございます。予めご了承ください。